

## Como instalar a Trava numa Rede Local para o DataCAD

Atualizado em: 14/04/2007

### TRAVA DE REDE

(Válido para as Versões Plenas a partir do DataCAD 11)

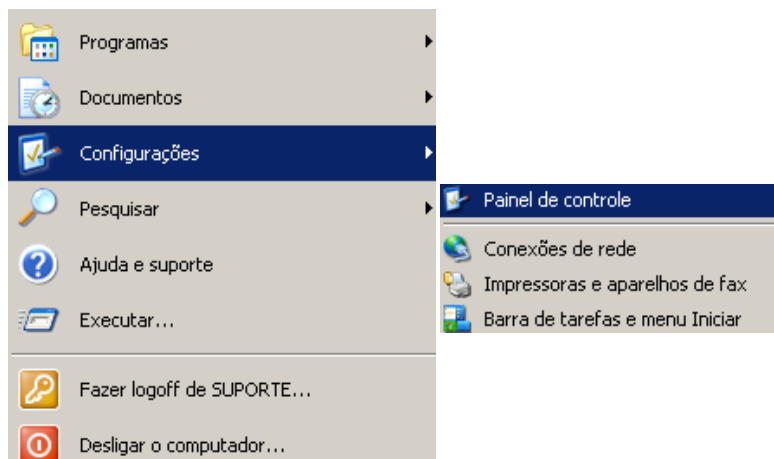
a) Na Máquina onde vai ficar a trava de rede coloque o CD-ROM e usando o Explorer procure a pasta **Server Setup** ;

b) Selecione o arquivo **Setup.exe** e execute a instalação (em inglês);

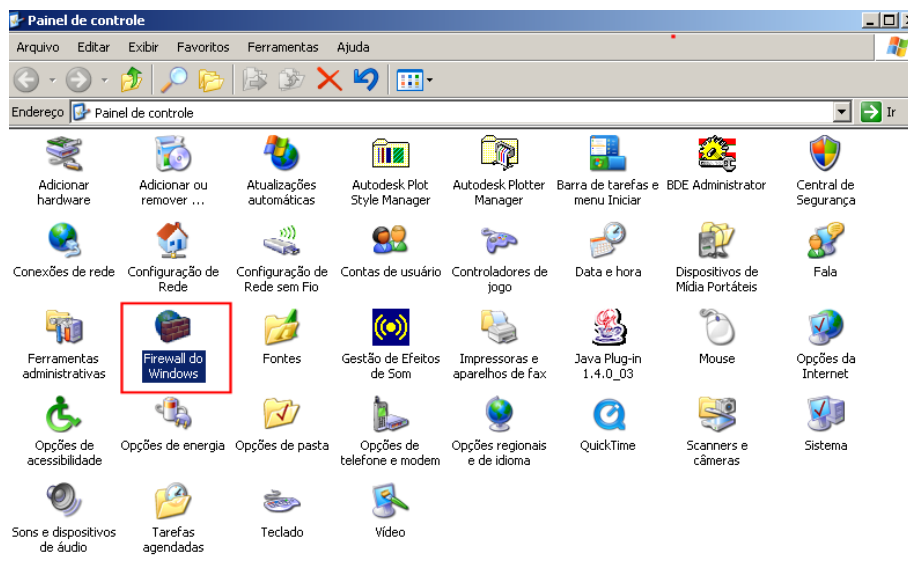
O teste deve ser feito numa das máquinas-clientes. Rode o programa. Se não funcionar você vai criar uma exceção no Firewall do Windows XP.

### CRIANDO A EXCEÇÃO NO FIREWALL DO WINDOWS

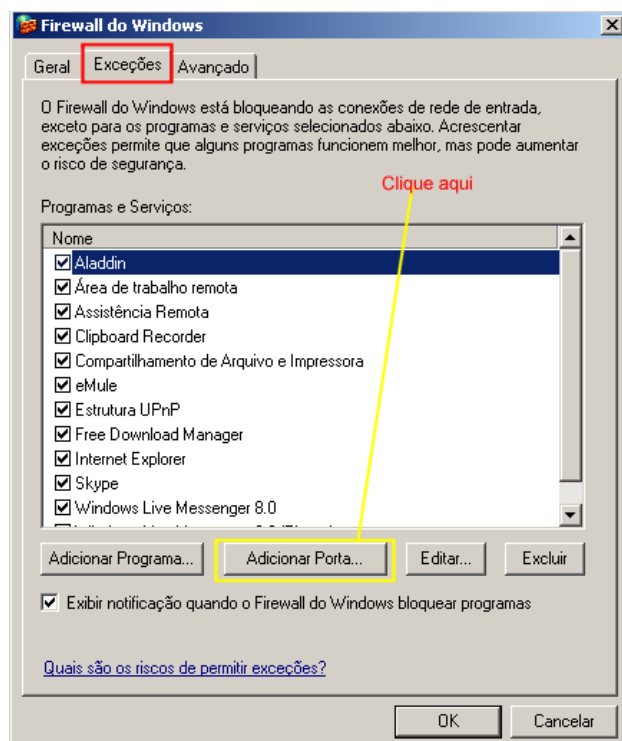
1) Estando na máquina que será usada como servidor da rede do DataCAD, vá ao menu **Iniciar**\ **configurações**\ **painel de controle**\



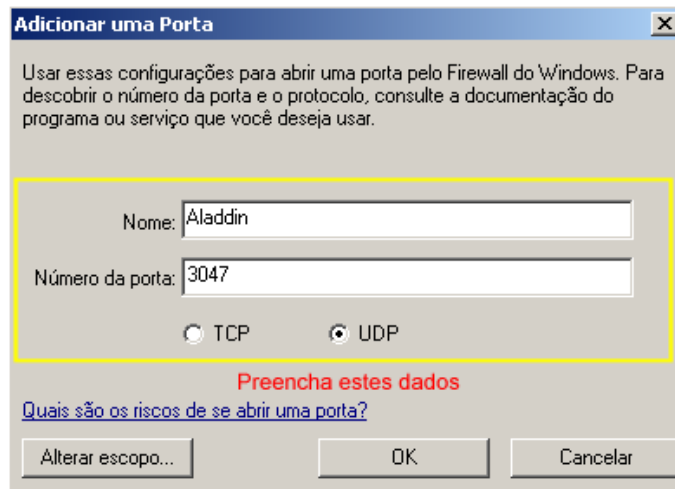
E procure o ícone "Firewall do Windows" e siga as instruções:



Para criar uma exceção no 'firewall do Windows' para o programa de servidor do hardlock, entre na guia "Exceções" e clique sobre o botão "Adicionar Porta" na parte inferior da janela de diálogo.



Assim que abra a próxima janela, digite os dados:



Dê o nome de **Aladdin** e especifique uma porta com o número **3047** do tipo '**UDP**', e confirme a operação clicando em **OK**.

### Observação:

O driver que reconhece a Trava de Hardware deve estar atualizado. Se esta não for reconhecida, entre na Web Site <http://www.datacad.com.br/download.htm> e vá até a opção "Atualização do hardlock (trava)" .

Entre naquela opção e siga as instruções, baixando um arquivo que deverá ser executado na máquina onde a trava estiver localizada.

*Organize uma pasta e coleione as  
Notas Técnicas, para futura consulta.*

